

Nationalpark Mols Bjerge

Gravlev Natursti



Kortere vandrestier



8km



2 t , 0 min

8 km vandresti og cykelsti med fokus på natur. Ruten er handicapvenlig. Afstikkere mod Stubbe Sø er ikke handicapvenlige. Gravlevstien er anlagt på den nedlagte jernbanestrækning, som løb mellem Ebeltoft og Trustrup fra 1901-1968. Sporene fra den gamle banestrækning slynger sig som store bløde buer gennem landskabet eller som snorlige spor så langt øjet rækker i det samme eller næsten samme plan. Oplevelsen er helt anderledes end fra de gamle veje og stier, som mere følger terrænet. Derfor er der på ruten mulighed for afstikkere fra ruten til Stubbe Sø med Fugletårn og shelterplads. Som en ekstra oplevelse undervejs passerer stien bagom Ree Parks kunstigt anlagte savannelandskaber med kik til eksotiske dyr som giraf, gnu og struds.

Foreslåede startsteder på ruten: P ved Netto i Ebeltoft og P på Møllebækvej ved Gravlev.

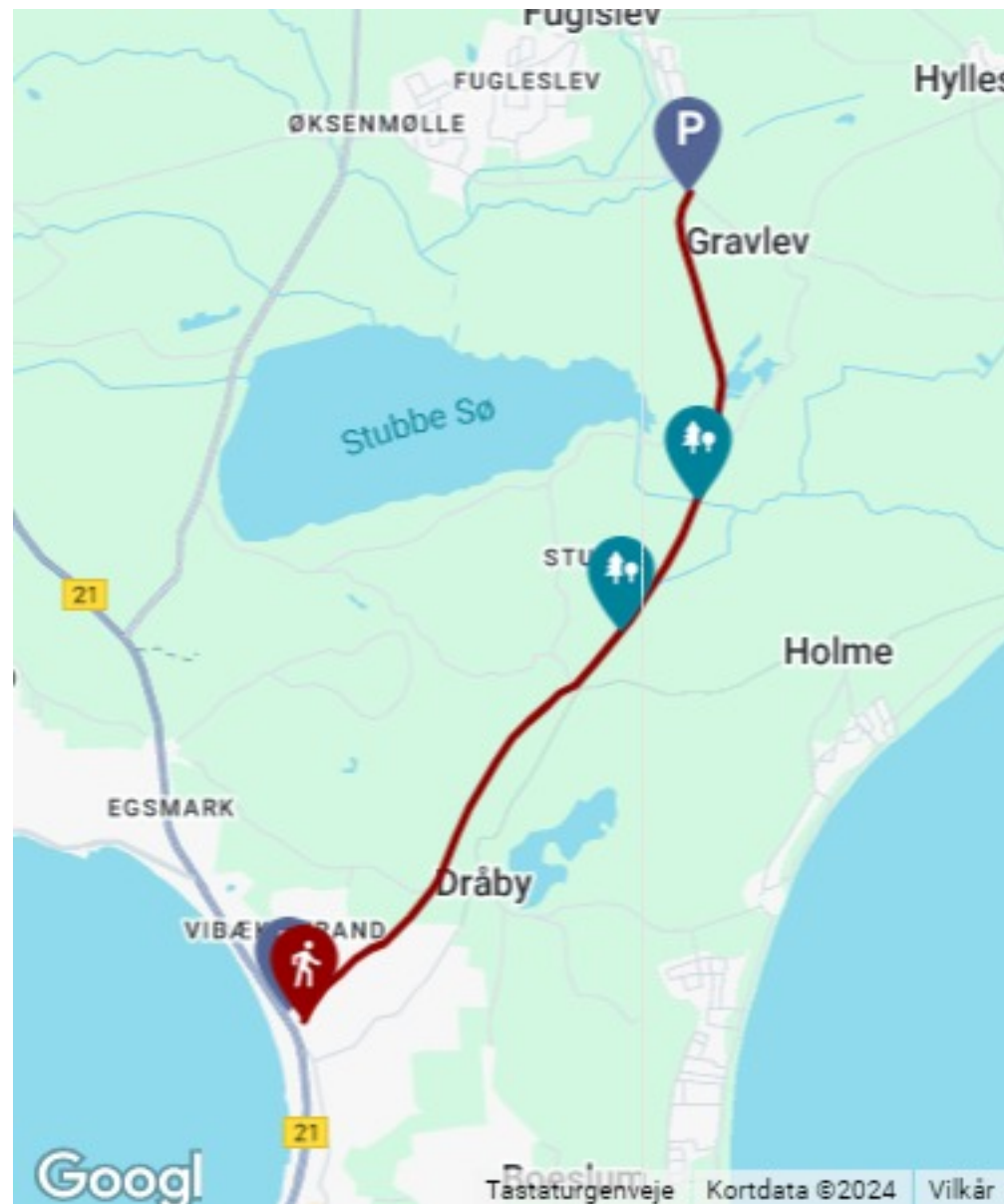
Undervejs kan du opleve og få informationer om:

Det åbne land ved Skærsø Gods

Afstikker til Stubbe Sø

Havmølle Å

Afstikker til Fugleværnsfonden



Nationalpark Mols Bjerge

Det åbne land

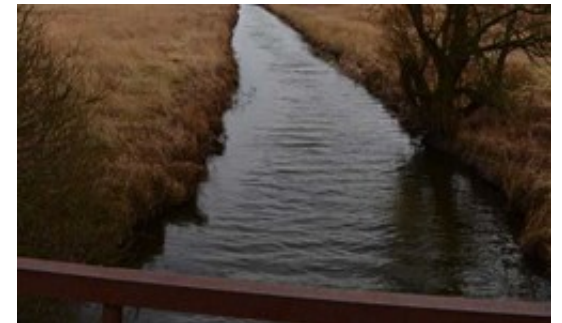


Nationalpark Mols Bjerge

Havmølle Å



Havmølle Å udspringer fra det østlige hjørne af Stubbe Sø og udmunder i Kattegat efter en strækning på ca. 4,3 km. Undervejs støder flere mindre vandløb til Havmølle Å, som afvander et stort område. Havmølle Åsystemet huser en bestand af oddere, og bl.a. fiskeørne og havørne observeres i området. I stenalderen var området en del af fjorden, og der findes mange tegn på tidlige bosættelser her.



Nationalpark Mols Bjerge

P- Ebeltoft 56.21420000 / 10.67704000



Herfra er der adgang til Gravlev natursti for og cykelruterne: Gravlevbanen og Ørnbjergruten

Nationalpark Mols Bjerge

P- Gravlev 56.27290800 / 10.72865400



Herfra er der adgang til vandrestien "Nordsøruten" og Fugleværnsfondens vandresti. Endvidere er pladsen et godt udgangspunkt for en tur på Gravlev Natursti.

