

Værd at opleve

- 1 Grene Sandes klitter** Brud på det nordlige ben af en parabel-klit - altså en U-formet klit - er blevet til en gigantisk sandkasse, ca. 400 meter lang og 100 meter bred. Fra toppen af klitterne kan man dele en madkurv og nyde synet af lyngstrækninger og den stejle skråning op til den skovklædte Hejnsvig bakkeø.
- 2 Mellem sø og bakkeø** Syd for Grene Sandes klitter ligger et dejligt vådområde med en lille sø.
- 3 Den gamle hulvej** Næsten skjult af træerne ligger resterne af den gamle landevej mellem Billund og Hejnsvig.
- 4 Udsigten fra Ørnsbjerg** "Bjerg" er et stort ord for den 83 meter høje bakke på kanten af Hejnsvig bakkeø. Men en storslået udsigt over en stor del af Gyttegård Plantage.
- 5 Den brændte skov** En voldsom brand i 2011 hærgede omkring 30 ha. skov, hede og mose i området øst for Hejnsvig-Billund vejen. Nu ligger området til skue for publikum, som de næste mange år kan følge naturens reparation af området.
- 6 Gyttegård og golfbanen** P-plads, restaurant og en 18-hullers golfbane. Golfklubben ligger i den gamle plantørgård, hvorfra Gyttegård Plantage opstod. Bemærk huset "Ny Gyttegård", et pompøst hus på egnen, da det blev bygget i 1916 af arkitekt Martin Borch.
- 7 Action på sundhedssti og mountainbike** En super måde at opleve Gyttegård Plantage på er enten gennem den 3 km lange sundhedssti eller over stok og sten ad den knap 10 km lange mountainbikerute, der fører tværs over hede og skov til den nordlige del af plantagen.
- 8 Udsigt til en omvendt Dalgas** Dalgas brugte en stor del af sit liv på at få tilplantet den jyske hede med skov. Men nu er Naturstyrelsen i gang med en "omvendt Dalgas", som kan ses tydeligt her fra kanten af bakkeøen. Den midterste del af plantagen er fældet, rødderne er fjernet, og der eksperimenteres med forskellige måder at genskabe heden hurtigt. Udsigtspunktet har en flot bålhytte med grill, shelter, borde og bænke. Shelteret kan bookes på www.nst.dk.

Praktiske oplysninger

Gyttegård Plantage er under forvandling. Hede genskabes, hvor der før var plantet skov. Oplev også Grene Sande med åbne klitter og flyvesand.

Areal: 493 hektar (ca. 5 km²).

Beplantning: Rødgran, bjergfyr og voksende blandet skov med åbne lyngheder, klitter, moser og søer.

Dyreliv: Krondyr, rådyr, ræve, hugorme. Traner, natravne, sanglærker, fiskeørne m.fl.



Der er ikke offentlig transport til Gyttegård Plantage. Nærmeste offentlige transport går til Billund Center, ca. 5 km fra Gyttegård Plantage. Køreplan hos Sydtrafik.



Hunde skal altid være i snor. Undtagen i den 5 hektar store hundeskov nordøst for p-plads P1. Her må din hund løbe frit, hvis du kan kalde den til dig.



Der er ikke handicapfaciliteter i Gyttegård Plantage. Skovvejene kan klares af kørestole under normale vejrforhold. Rød vandrerute er ikke egnet for kørestolsbrugere og gangbesværede.



En knap 10 km lang mountainbikerute begynder ved Gyttegård Golf Klub, hvor du kan leje en mountainbike inkl. cykelhjelm en halv dag for 150 kr. Reservér på tlf. 21 22 49 64.



12 udfordringer langs den 3 km lange sundhedssti giver høj puls. Rundturen kan begynde fra p-plads P6 eller P5.



Det smukkeste sted til en picnic er ved Grene Sande (1 på kortet). Der er også en bålhytte (8 på kortet) med grill, shelter, borde og bænke. Brænde kan frit benyttes.



Du må overnatte i telt i skoven. Husk 1-2-3-reglen: 1 nat, 2 telte til max. 3 personer.

Læs mere i Naturstyrelsens digitale guide til Gyttegård Plantage på www.nst.dk/gyttegaard.
Se også www.udinaturen.dk for flere naturoplevelser.

Miljø- og Fødevarerministeriet
Naturstyrelsen

www.naturstyrelsen.dk
Tlf. 72 54 30 00

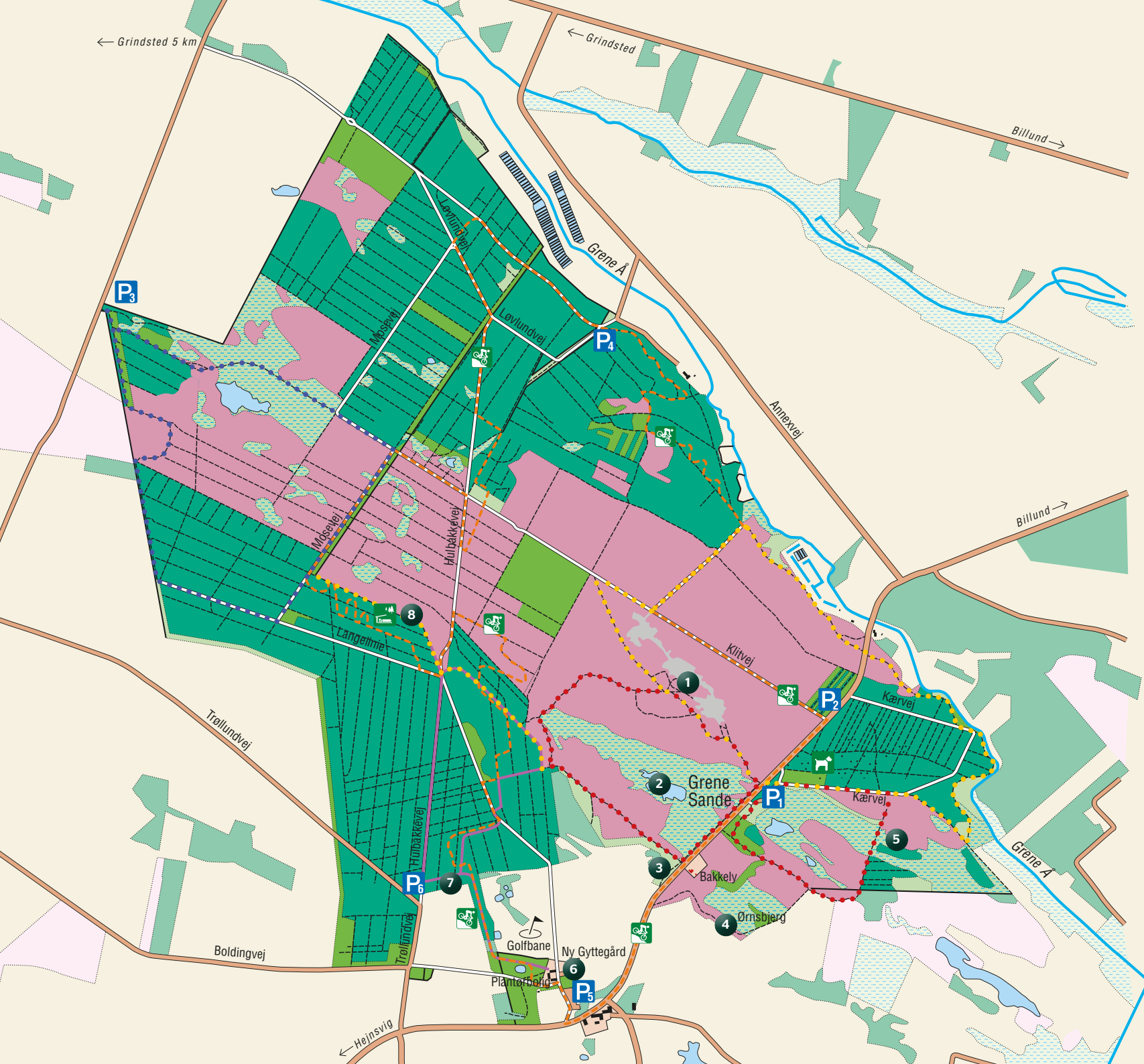
● Gyttegård Plantage



Miljø- og Fødevarerministeriet
Naturstyrelsen

Gyttegård Plantage





Signaturforklaring

	Offentlig vej
	Skovvej, motorkørsel ikke tilladt
	Sti
	Dige
	Vandløb
	Statsejet ejendom
	Privat ejendom
	Golfbane
	Løvskov
	Nåleskov
	Eng
	Hede
	Indhegnet hundeskov
	Klit
	Overdrev
	Mose
	Have
	Omkringliggende arealer
	Sø
	Skov, privatejet
	Klit, privatejet
	Hede, privatejet
	Vandrerute
	Vandrerute
	Vandrerute
	Mountainbikerute
	Sundhedssti

