

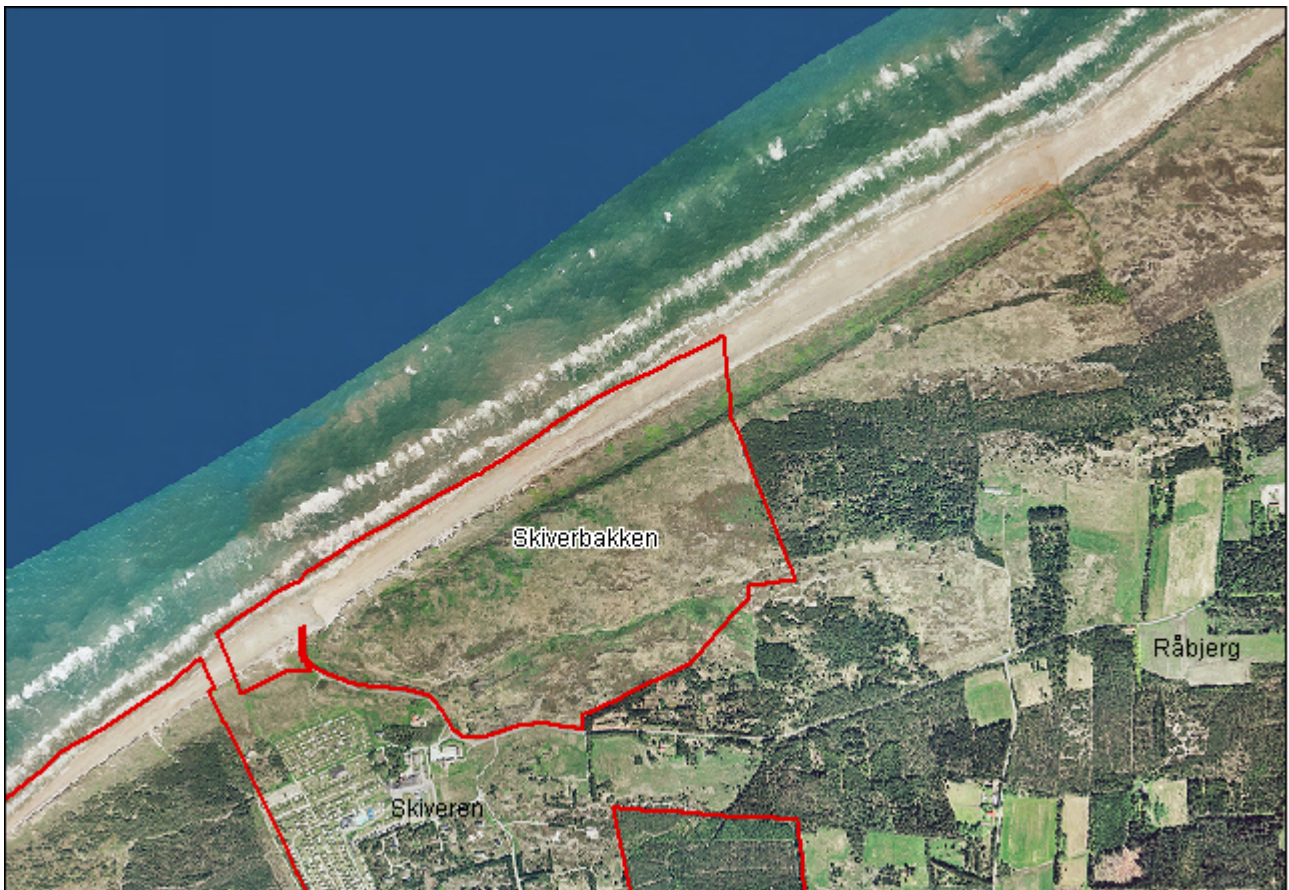
Skiverbakken (skov nr. 33)

Beskrivelse

Generelt

Skiverbakken ligger ud til Tannis Bugt midt mellem Hirtshals og Skagen. Områdets sammensætning pr. 1/1 2007 og beliggenhed fremgår af nedenstående tabel og kort:

Skovarealer		Naturarealer m.v.		Andre arealer	
		Hede	38,5	Andet	2,3
		Overdrev	15,4		
		Krat	3,5		
		Strandbred	11,5		
I alt			66,5		2,3
					68,8



© Kort & Matrikelstyrelsen

Området blev overdraget til staten i forbindelse med nedlæggelsen af fredningsplanudvalgene i 1977. Fredningsplanudvalget erhvervede arealet i 1961-63, med det sigte at sikre et offentligt rekreativt bade- og opholdsareal, samt at bevare Skiverenbakken og Skiverenrenden.

Geologi og jordbund

Skiverbakkens flyvesand dækker en flade af havaflejret sand, der omkranser klitten mod nord, vest og syd. Flyvesandet hviler på det system af strandvolde og tørvemoser, som overfladen af Skagens Odde består af.

Landskab

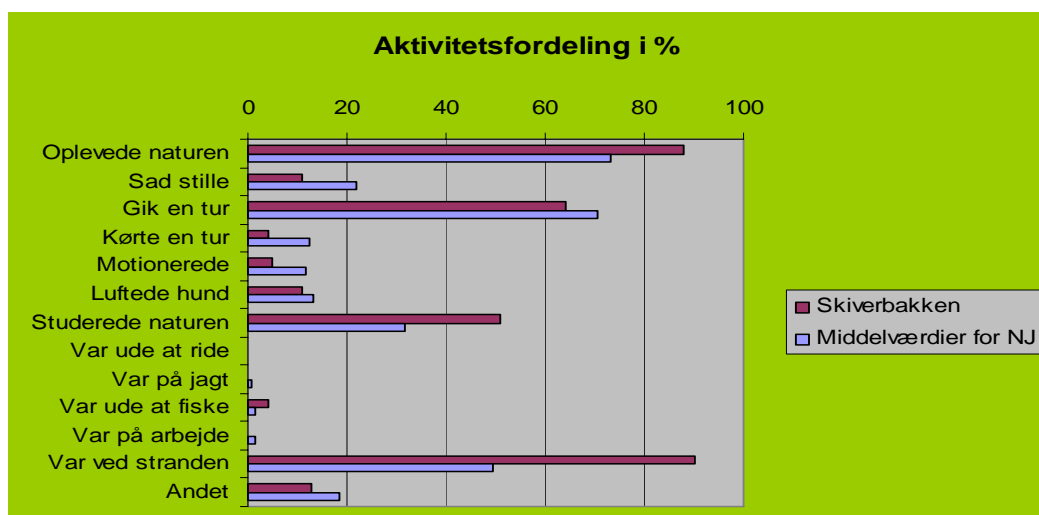
Området består af en åben bakke/klittop omkranset af sommerhusområdet Skiveren mod sydvest. Af skovdomineret, relativt flade arealer mod syd og øst, og havet mod nordvest. Det er en anelse tilgroning på arealet, specielt i den nordlige del. Området er vurderet til god tilstand, og særlig sårbart over for tilgroning.

Skoven

Området er ikke træbevokset.

Friluftsliv

Med sin placering ud til Tannisbugt kommer størstedelen af de besøgende for at besøge stranden. Iflg. "Friluftsliv 98" kommer der 12.000 besøgende til området om året, hvilket måske ikke lyder af så meget, men i forhold til arealets størrelse kommer der 184 pr. ha, hvilket ligger noget over gennemsnittet på 102 besøg pr. ha. pr. år. Som det fremgår af figur herunder, kommer folk ud over for strandens skyld også for at se og opleve den specielle natur omkring Skiverenbakke og Skiverenrende.



Pt. er ingen faciliteter i området og der afholdes heller ikke aktiviteter i området. De brugere der er, har et ønske om flere borde/bænke til området og evt. et fuglekiggetårn.

Natur

Den fredede Skiverbakke er en 25 meter høj moræneknude, der afgrænses mod Skagerrak af en stejl erosionsskrænt. Mellem havet og skræntfoden er der sandstand, hvid klit og artsrig grønklit. Selve bakken er overføjet af flyvesand med hjælmeklitter og mager klithede med revling og rensdyrlav. I det højtliggende terræn findes flere fugtige smålavninger med bl.a. klokkelyng. Bag Skiverenbakken ligger en ugræsset eng, som stadig rummer åben engvegetation, mens større dele er groet til med pil og pors. Gennem engen løber den lille bæk Skiverenrenden i et dovent løb, der dog bliver friskere, hvor den drejer mod nord og baner sig vej ud gennem klitterne.

Kulturmiljø

Et møntfund optegnet i Det Kulturhistoriske Centralregister.

Bygninger

Ingen.

Gældende udpegninger

Regionplanlægning

Udpegninger i Nordjyllands Amts regionplan (2005):

Regionalt naturområde. Særligt værdifuldt landskab. Økologiske forbindelser og beskyttet natur. Geologisk beskyttelsesområde og geologisk interesseområde.

Internationale beskyttelsesområder

64,3 ha ligger i Natura2000 område nr. 2 (Råbjerg Mile og Hulsig Hede), der består af fuglebeskyttelsesområde nr. 5 og habitatområde nr. 2.

Habitatområdets udpegningsgrundlag er et bredt udsnit af kystklitternes naturtyper. I dette område er det især 2130 gråklit og 2160 kystklitter med havtorn.

Af fuglebeskyttelsesområdets udpegningsgrundlag kendes kun ynglende Rødrygget Tornskade på arealet, men Natravn og Hedelærke kan evt. forekomme.

Fredninger og vildtreservater

Arealet (næsten hele afd. 640) er sammen med omkringliggende arealer fredet ved Overfredningsnævnets kendelse af 16. august 1963. Reg. nr. 02601.000. Arealet er ca. 65 ha. Fredningens formål er at sikre almenhedens mulighed for ophold og færdsel og at sikre det landskabelige helhedsindtryk og udsigten.

Tilstanden på fredningstidspunktet skal bevares og arealerne henligge i naturtilstand. Der må ikke beplantes og bebygges. En del særbestemmelser.

Jagt

Jagten administreres af SNS Vendsyssel – kan evt. anvendes til publikumsjagt.

Der er fast bestand af rådyr og fasaner, og dåvildt forekommer som strejfvildt.

Fiskeri

Der er intet fiskeri.

Målsætninger

Friluftsliv

Skiverenbakke er med sin gode strand og særegne natur og landskab et område som især henvender sig badende og til den stille vandre eller de særligt natur interesserede. Der vil i den kommende planperiode blive lagt særligt vægt på disse brugergrupper.

Natur

Bevaring af åben klit- og klithede. Der er kun enkelte bjergfyr og rynket rose der vurderes at kunne fjernes, inden den bliver et egentligt problem. Rydning af krat og etablering af græsning i de tidligere enge langs Skiverenrenden.

Landskabsplan

Målet er, at holde området åbent.

Plan og konsekvenser

Friluftsliv

SNS Vendsyssel vil arbejde for at der bl.a. gennemføres følgende i planperioden:

- Placering af et borde/bænkesæt i tilknytning til publikumsarealet i den vestlige ende af arealet.
- Behovet for et fuglekiggetårn i den nordøstlige ende af området afklares.
- Nordsøstiens forløb skal evt. justeres.
- Information etableres.

Natur

Klit og klithede åbenholdt samt tidligere enge reableret og under pleje.

Landskab

Uønsket opvækst fjernes.