



Naturnationalpark Gribskov

April
2021



Naturnationalpark Gribskov udgør 1.300 hektar og vil ligge i den centrale del af Gribskov. I naturnationalparken vil der blive udsat stude, kronstyr og elge. Dyrene vil, sammen med det eksisterende hjortevildt, medvirke til at skabe lysninger og en varieret natur med mange forskellige levesteder for andre dyr og planter.

Gribskov ligger i morænelandskabet (i daglig tale kaldet istidslandskabet) nord for Hillerød, og er et af Danmarks største samlede skovlandskaber. Området har en meget rig og varieret natur med en artsrig flora og fauna. Der ligger markante kulturhistoriske spor, og området er tæt på hovedstadsområdets millionbefolkning.

Natur og historie

Gribskoves højderygge og stedvis magre jordbund er grundlag for en meget varieret skov med både nåle- og løvtræer og giver plads til mange forskellige naturtyper. Særligt karakteristisk for Gribskov er de store bevoksninger af bøg på mor- og muldbund.

Vores forfædres aktiviteter i Gribskov findes overalt i skoven. Det er værdifulde fladedækkende fortidsminder som højryggede agre og landsbytomter. Deres bevaring og synlighed i landskabet vil fortsat bestå, når skoven lægges urørt. Et andet og meget karakteristisk kulturhistorisk træk i Gribskov er parforcejagtlandskabets snorlige skovveje i et mønster af stjerner, som er optaget på UNESCO's verdensarvsliste. Landskabet blev udformet af Christian d. 5. i 1680'erne til den tids jagtformer.

Særlige levesteder - biodiversitet

Gribskov er et af Danmarks vigtigste hotspots for biodiversitet knyttet til skov. Her findes talrige dyr, planter og svampe – både almindelige, sjældne og globalt truede. Nogle af arterne findes her, som eneste sted i landet. Her findes desuden ynglende fiskeørn samt en betydelig bestand af rødrygget tornskade. Naturnationalparken er udpeget som Natura 2000-område.

Sjældne arter

Naturnationalparken rummer en række truede og sjældne arter knyttet til gammel og urørt skov. Den globalt truede nåleskovsart, blank gæstemyre, forekommer i de centrale nåleskovsdele. Mosaikken af naturtyper er væsentlig at fastholde til gavn for artsdiversiteten. Egehabitatnaturtyper findes spredt i skoven.

Hvad kommer der til at ske?

Et mål med naturnationalparken er at forbedre biodiversiteten. Det betyder, at både skovdrift og landbrugsdriften vil ophøre, så naturen får mere plads til at udvikle sig og over tid blive mere varieret.

Der etableres helårsgræsning med brug af stude, krondyr og elge for at sætte de naturlige processer og dynamikker i gang. Den naturlige hydrologi skal genoprettes, hvilket blandt andet betyder, at grøfter tilkastes, og drænrør fjernes. Mængden af døende og dødt ved øges gennem veteranisering (kunstig "ældning" af træer) og fældning af træer for at nedbryde den ensartede skovopbygning, som længerevarende forstlig drift har medført.

De processer vil give en vildere natur, og Naturnationalpark Gribskov vil tilbyde nye spændende naturoplevelser og fortsatte muligheder for friluftsliv.

Udvalgte særligt truede arter i Nationalpark Gribskov

Dansk navn	Økologiske behov
Skinnende jordfarveugle	Gammel skov / bryn
Ampedus hjorti (en art bille)	Gamle træer med dødt ved, især eg
Grøngul pastelporesvamp	Dødt ved i løvskov
Sort træmuldsvirreflue	Dødt ved i gammel løvskov
Tørve-bægerlav	Ren fugtig luft
Cortinarius tophaceus (en art svamp)	Kalkrig / lerbund
Kliddet parasolhat	Urørt skovjordsbund i løvskov
Rødbrystet maskebille	Dødt ved i løvskov
Blank gæstemyre	Myretuer af rød skovmyre
Elmehat	Elmetræer
Seksbåndet blomsterbuk	Er i spredning. Yngler i dødt nåleved.
Sølv-kantskivelav	Ren fugtig luft
Bøge-kantskivelav	Ren fugtig luft
Filtrandet kantskivelav	Ren fugtig luft
Ved-nålesvamp	Epixylisk på død rødgran
Neomida haemorrhoidalis (en art bille)	Dødt ved i gammel løvskov
Falsk skjoldbille	Under bark og i dødt nål - eller løvved samt træsvampe
Sort træmuldsvirreflue	Dødt ved i gammel løvskov

Hegn omkring naturnationalparken skal holde dyrene inde, men ikke de besøgende ude. Et sammenhængende stisystem rundt i naturnationalparken vil, i tilknytning til udsigtstårne, give rig mulighed for at opleve naturen på helt nært hold.

Der vil være fokus på at undersøge effekten på biodiversitet samt Naturnationalpark Gribskovs påvirkning af den rekreative anvendelse og oplevelse. Desuden overvåges tilstanden af kultur- og fortidsminder med henblik på fortsat at sikre disse.

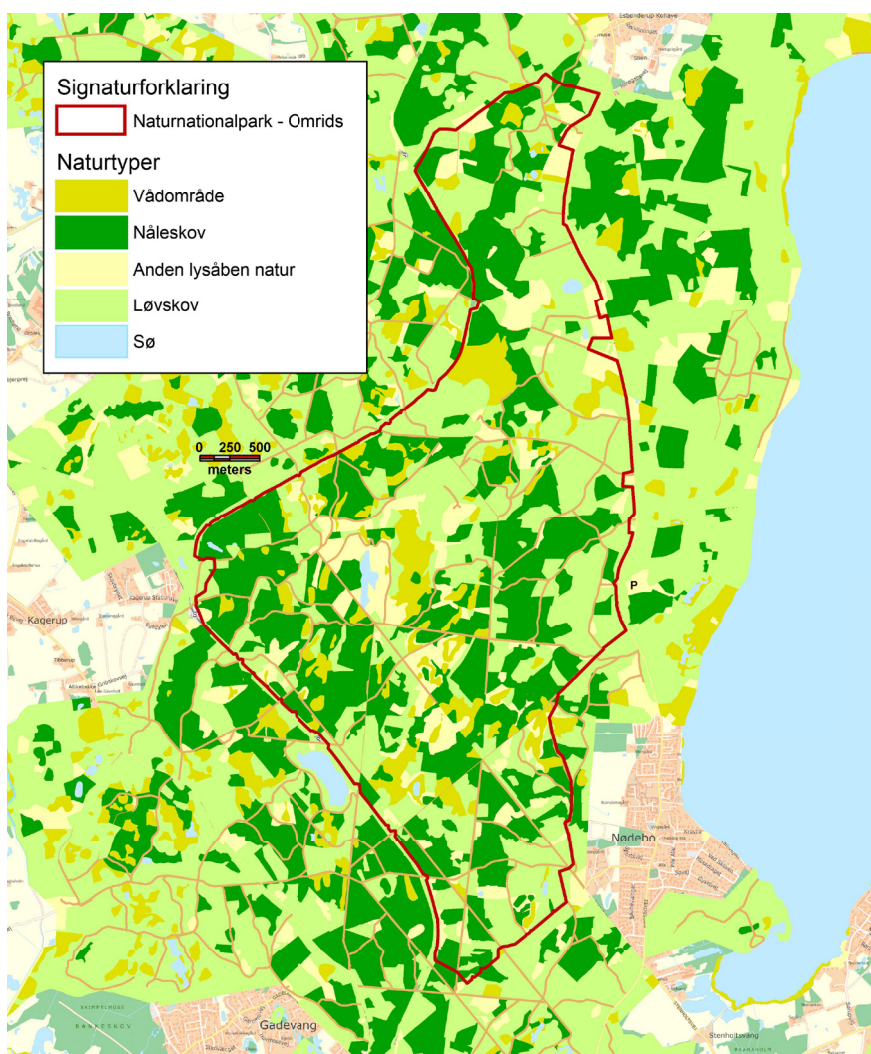
Baggrund og inddragelse

I juni 2020 indgik regeringen en aftale med Radikale Venstre, SF, Enhedslisten og Alternativet om at igangsætte forberedelsen af to naturnationalparker i henholdsvis Gribskov i Nordsjælland og i Fussingø

ved Randers. De to naturnationalparker går nu ind i etableringsfasen og åbner i 2022.

I planlægningsfasen er både forskere, de landsdækkende interesseorganisationer og de lokale brugere blevet involveret. Der blev etableret en national videnskabelig arbejdsgruppe med ni forskere, en national arbejdsgruppe for interessenter med 18 organisationer repræsenteret og derudover en lokal projektgruppe for hvert område med lokale brugere og organisationer.

Faglige input, holdninger og lokale hensyn fra de tre arbejdsgrupper er søgt indarbejdet i et projektforslag, som nu er sendt i offentlig høring og vil blive fulgt op af online borgermøde.



Miljøministeriet
Naturstyrelsen

Tlf.: 72 54 30 00

E-mail: nst@nst.dk